



SHANGHAI LINSKY ELECTRICAL CO.,LTD
上海灵天电气有限公司

电话 Tel: +86-21-67107908

官方网站 Web: www.shlinsky.com

邮箱 Email: info@shlinsky.com

办公：上海市奉贤区沪杭公路1588号凤创谷2号楼1002室

工厂：上海市奉贤区大叶公路1888弄29号

工业复古风电气产品价格表

PRICE LIST
OF INDUSTRIAL RETRO WIND
ELECTRIC PRODUCTS

上海灵天电气有限公司
SHANGHAI LINSKY ELECTRICAL CO.,LTD

公司简介

Company Profile

上海灵天电气是一家高新技术科技有限公司，专业从事UL标准电气设备及配件的研发、制造和销售。我们生产各种家用电气设备和工业电气设备的备品备件，有接地漏电故障保护器-GFCI、USB插座、智能开关和智能插座、LED调光器以及电线电缆连接器等。工厂坐落于上海奉贤东方美谷核心区域，临近虹桥和浦东国际机场，物流快捷，交通便利。我们所有的产品都符合UL/CUL,ETL/CETL及CSA认证。

上海灵天通过了ISO9001质量体系认证，拥有30多项专利。有专业的产品设计团队，包括结构工程师、电子电路工程师、产品外观设计工程师、模具设计工程师，在不同地区还有冲压车间、注塑车间、精工CNC车间、电子装配线。因此，我们可以根据客户的要求设计金属零件、塑料制品和PWB/PCB。上海工厂占地面积5000平方米，现拥有员工50多人，年销售额超过8百万美元。

镀锌系列

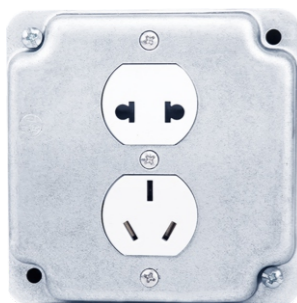
Galvanizing Series

Industrial Retro Style

—— 简约的设计理念，粗犷、随性、不加修饰，是一种生活的腔调，是疏懒，是情怀，这就是工业复古风。



Galvanizing Series



五孔圆插座 (白)
Five hole round socket (white)

明装明线 自带底盒
¥68



五孔圆插座 (黑)
Five hole round socket (black)

明装明线 自带底盒
¥68



十孔圆插座 (白)
Ten hole round socket (white)

明装明线 自带底盒
¥85



十孔圆插座 (黑)
Ten hole round socket (black)

明装明线 自带底盒
¥85



一开双控 (白)
One on two control (white)

明装明线 自带底盒
¥68



一开双控 (黑)
One on two control (black)

明装明线 自带底盒
¥68



二开双控 (白)
Two open and double control (white)

明装明线 自带底盒
¥85



二开双控 (黑)
Two open and double control (black)

明装明线 自带底盒
¥85



一开五孔 (白)
One opening and five holes (white)

明装明线 自带底盒
¥85

Galvanizing Series



一开五孔 (黑)
One opening and five holes (black)

明装明线 自带底盒
¥85



五孔方插座 (白)
Five hole square socket (white)

明装明线 自带底盒
¥68



五孔方插座 (黑)
Five hole square socket (black)

明装明线 自带底盒
¥68



十孔方插座 (白)
Ten hole square socket (white)

明装明线 自带底盒
¥85



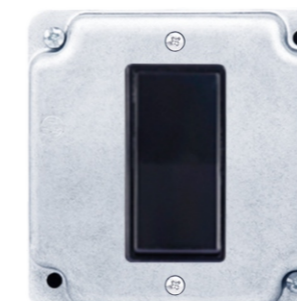
十孔方插座 (黑)
Ten hole square socket (black)

明装明线 自带底盒
¥85



一开翘板双控 (白)
One opening rocker double control (white)

明装明线 自带底盒
¥68



一开翘板单控 (黑)
One open rocker single control (black)

明装明线 自带底盒
¥68



二开翘板双控 (白)
Double control of double opening rocker (white)

明装明线 自带底盒
¥85



二开翘板单控 (黑)
Double rocker single control (black)

明装明线 自带底盒
¥85

Galvanizing Series



一开翘板五孔 (黑)
Five holes for one opening of rocker (black)

明装明线 自带底盒
¥85



二开五孔 (白)
Two openings and five holes (white)

明装明线 自带底盒
¥92



三开单控 (白)
Three opening single control (white)

明装明线 自带底盒
¥90



四开单控 (白)
Four opening single control (white)

明装明线 自带底盒
¥95



一位电话插座
One telephone socket

明装明线 自带底盒
¥68



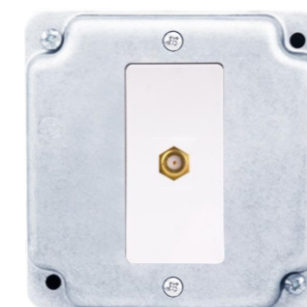
一位电脑插座
One computer socket

明装明线 自带底盒
¥68



二位电脑插座
Two position computer socket

明装明线 自带底盒
¥85



一位电视插座
One TV socket

明装明线 自带底盒
¥68

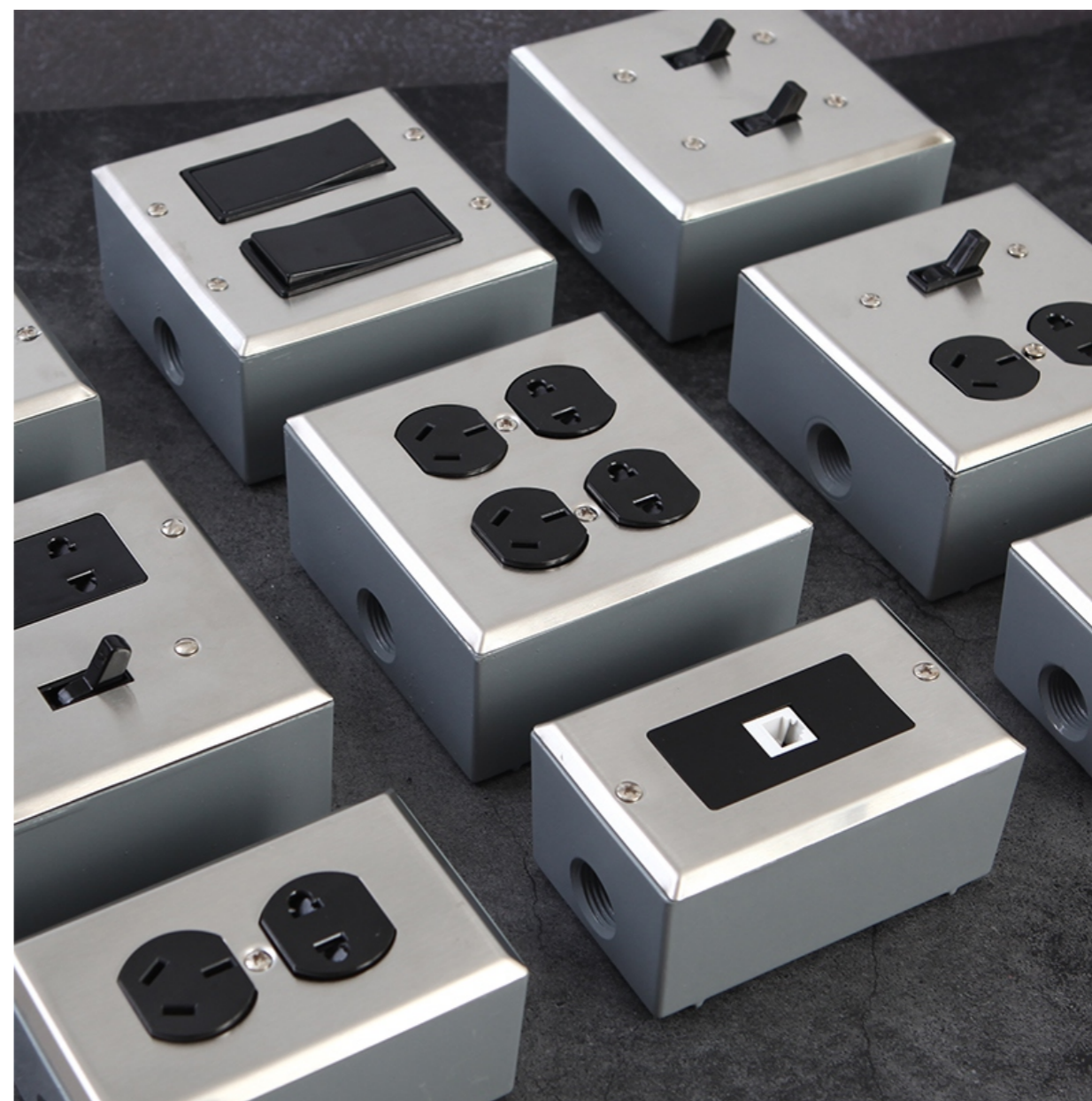


分线盒
Junction box

明装明线 自带底盒
¥30

不锈钢系列 Stainless Steel Series Industrial Retro Style

—— 简约的设计理念，粗犷、随性、不加修饰，是一种生活的腔调，是疏懒，是情怀，这就是工业复古风。



Stainless Steel Series

Stainless Steel Series



一开双控 (黑)
One on two control (black)

明装明线 自带底盒
¥48



一开双控 (白)
One on two control (white)

明装明线 自带底盒
¥48



二开双控 (黑)
Two open and double control (black)

明装明线 自带底盒
¥95



二开双控 (白)
Two open and double control (white)

明装明线 自带底盒
¥95



三开双控 (黑)
Three open and double control (black)

明装明线 自带底盒
¥148



三开双控 (白)
Three open and double control (white)

明装明线 自带底盒
¥148



五孔圆插座 (黑)
Five hole round socket (black)

明装明线 自带底盒
¥59



五孔圆插座 (白)
Five hole round socket (white)

明装明线 自带底盒
¥59



十孔圆插座 (黑)
Ten hole round socket (black)

明装明线 自带底盒
¥95



十孔圆插座 (白)
Ten hole round socket (white)

明装明线 自带底盒
¥95



十五孔圆插座 (黑)
Fifteen hole round socket (black)

明装明线 自带底盒
¥148



十五孔圆插座 (白)
Fifteen hole round socket (white)

明装明线 自带底盒
¥148



五孔方插座 (黑)
Five hole square socket (black)

明装明线 自带底盒
¥59



五孔方插座 (白)
Five hole square socket (white)

明装明线 自带底盒
¥59



十孔方插座 (黑)
Ten hole square socket (black)

明装明线 自带底盒
¥95



十孔方插座 (白)
Ten hole square socket (white)

明装明线 自带底盒
¥95



十五孔方插座 (黑)
Fifteen hole square socket (black)

明装明线 自带底盒
¥148



十五孔方插座 (白)
Fifteen hole square socket (white)

明装明线 自带底盒
¥148

Stainless Steel Series



一开五孔 (黑)
One opening and five holes (black)
明装明线 自带底盒
¥95



一开五孔 (白)
One opening and five holes (white)
明装明线 自带底盒
¥95



一开翘板单控 (黑)
One open rocker single control (black)
明装明线 自带底盒
¥59



一开翘板双控 (白)
One opening rocker double control (white)
明装明线 自带底盒
¥59



二开翘板单控 (黑)
Double rocker single control (black)
明装明线 自带底盒
¥95



二开翘板双控 (白)
Double control of double opening rocker (white)
明装明线 自带底盒
¥95



三开翘板单控 (黑)
Triple rocker single control (black)
明装明线 自带底盒
¥148



三开翘板双控 (白)
Triple rocker double control (white)
明装明线 自带底盒
¥148



一位电脑 (白)
One computer (white)
明装明线 自带底盒
¥48

Stainless Steel Series



一位电脑 (黑)
One computer (black)
明装明线 自带底盒
¥48



一位电视 (白)
One TV (white)
明装明线 自带底盒
¥48



二位电视 (白)
Two digit TV (white)
明装明线 自带底盒
¥95

不锈钢灰色系列

Grey Series Of Stainless Steel

Industrial Retro Style

—— 简约的设计理念，粗犷、随性、不加修饰，是一种生活的腔调，是疏懒，是情怀，这就是工业复古风。



Grey Series Of Stainless Steel



一开双控
One on two control

明装明线 自带底盒
¥58



二开双控
Two open and double control

明装明线 自带底盒
¥99



三开双控
Three open and double control

明装明线 自带底盒
¥158



五孔圆插座
Five hole round socket

明装明线 自带底盒
¥68



十孔圆插座
Ten hole round socket

明装明线 自带底盒
¥99



十五孔圆插座
Fifteen hole round socket

明装明线 自带底盒
¥158



五孔方插座
Five hole square socket

明装明线 自带底盒
¥68



十孔方插座
Ten hole square socket

明装明线 自带底盒
¥99



十五孔方插座
Fifteen hole square socket

明装明线 自带底盒
¥158

Grey Series Of Stainless Steel



一开翘板双控
Double control of one opening rocker

明装明线 自带底盒
¥58



二开翘板双控
Double control of two-way rocker

明装明线 自带底盒
¥99



三开翘板双控
Double control of three-way rocker

明装明线 自带底盒
¥158



一开五孔
One opening and five holes

明装明线 自带底盒
¥99



一位电视插座
One TV socket

明装明线 自带底盒
¥58



一位电话插座
One telephone socket

明装明线 自带底盒
¥58



一位电脑插座
One computer socket

明装明线 自带底盒
¥58

不锈钢黑色系列 Black Series Of Stainless Steel Industrial Retro Style

—— 简约的设计理念，粗犷、随性、不加修饰，是一种生活的腔调，是疏懒，是情怀，这就是工业复古风。



Black Series Of Stainless Steel

Black Series Of Stainless Steel



一开双控
One on two control

明装明线 自带底盒
¥58



二开双控
Two open and double control

明装明线 自带底盒
¥99



三开双控
Three open and double control

明装明线 自带底盒
¥158



一开翘板单控
One open rocker single control

明装明线 自带底盒
¥58



二开翘板单控
Double rocker single control

明装明线 自带底盒
¥99



三开翘板单控
Triple rocker single control

明装明线 自带底盒
¥158



五孔圆插座
Five hole round socket

明装明线 自带底盒
¥68



十孔圆插座
Ten hole round socket

明装明线 自带底盒
¥99



十五孔圆插座
Fifteen hole round socket

明装明线 自带底盒
¥158



一开五孔
One opening and five holes

明装明线 自带底盒
¥99



一位电视插座
One TV socket

明装明线 自带底盒
¥58



一位电话插座
One telephone socket

明装明线 自带底盒
¥58



五孔方插座
Five hole square socket

明装明线 自带底盒
¥68



十孔方插座
Ten hole square socket

明装明线 自带底盒
¥99



十五孔方插座
Fifteen hole square socket

明装明线 自带底盒
¥158



一位电脑插座
One computer socket

明装明线 自带底盒
¥58

不锈钢白色系列

White Series Of Stainless Steel Industrial Retro Style

—— 简约的设计理念，粗犷、随性、不加修饰，是一种生活的腔调，是疏懒，是情怀，这就是工业复古风。



White Series Of Stainless Steel



一开双控
One on two control

明装明线 自带底盒
¥58



二开双控
Two open and double control

明装明线 自带底盒
¥99



三开双控
Three open and double control

明装明线 自带底盒
¥158



五孔圆插座
Five hole round socket

明装明线 自带底盒
¥68



十孔圆插座
Ten hole round socket

明装明线 自带底盒
¥99



十五孔圆插座
Fifteen hole round socket

明装明线 自带底盒
¥158



五孔方插座
Five hole square socket

明装明线 自带底盒
¥68



十孔方插座
Ten hole square socket

明装明线 自带底盒
¥99



十五孔方插座
Fifteen hole square socket

明装明线 自带底盒
¥158

White Series Of Stainless Steel



一开翘板双控

Double control of one opening rocker

明装明线 自带底盒
¥58



二开翘板双控

Double control of two-way rocker

明装明线 自带底盒
¥99



三开翘板双控

Double control of three-way rocker

明装明线 自带底盒
¥158



一开五孔

One opening and five holes

明装明线 自带底盒
¥99



一位电视插座

One TV socket

明装明线 自带底盒
¥58



一位电话插座

One telephone socket

明装明线 自带底盒
¥58



一位电脑插座

One computer socket

明装明线 自带底盒
¥58

不锈钢红色系列

Red Series Of Stainless Steel Industrial Retro Style

—— 简约的设计理念，粗犷、随性、不加修饰，是一种生活的腔调，是疏懒，是情怀，这就是工业复古风。



Red Series Of Stainless Steel



一开双控
One on two control

明装明线 自带底盒
¥58



二开双控
Two open and double control

明装明线 自带底盒
¥99



三开双控
Three open and double control

明装明线 自带底盒
¥158



五孔圆插座
Five hole round socket

明装明线 自带底盒
¥68



十孔圆插座
Ten hole round socket

明装明线 自带底盒
¥99



十五孔圆插座
Fifteen hole round socket

明装明线 自带底盒
¥158



五孔方插座
Five hole square socket

明装明线 自带底盒
¥68



十孔方插座
Ten hole square socket

明装明线 自带底盒
¥99



十五孔方插座
Fifteen hole square socket

明装明线 自带底盒
¥158

Red Series Of Stainless Steel



一开翘板单控
One open rocker single control

明装明线 自带底盒
¥58



二开翘板单控
Double rocker single control

明装明线 自带底盒
¥99



三开翘板单控
Triple rocker single control

明装明线 自带底盒
¥158



一开五孔
One opening and five holes

明装明线 自带底盒
¥99



一位电视插座
One TV socket

明装明线 自带底盒
¥58



一位电话插座
One telephone socket

明装明线 自带底盒
¥58



一位电脑插座
One computer socket

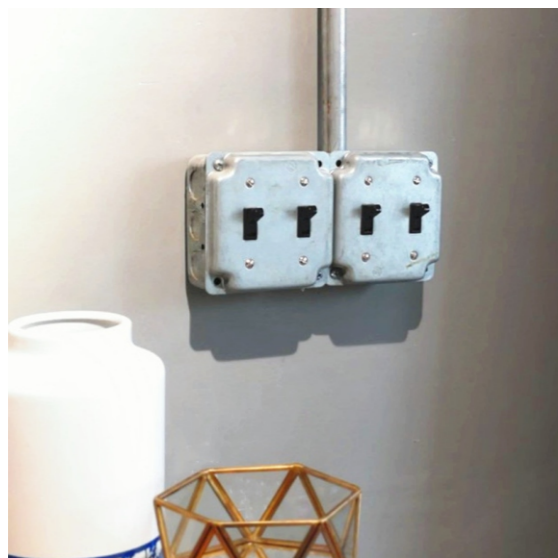
明装明线 自带底盒
¥58

明装场景图

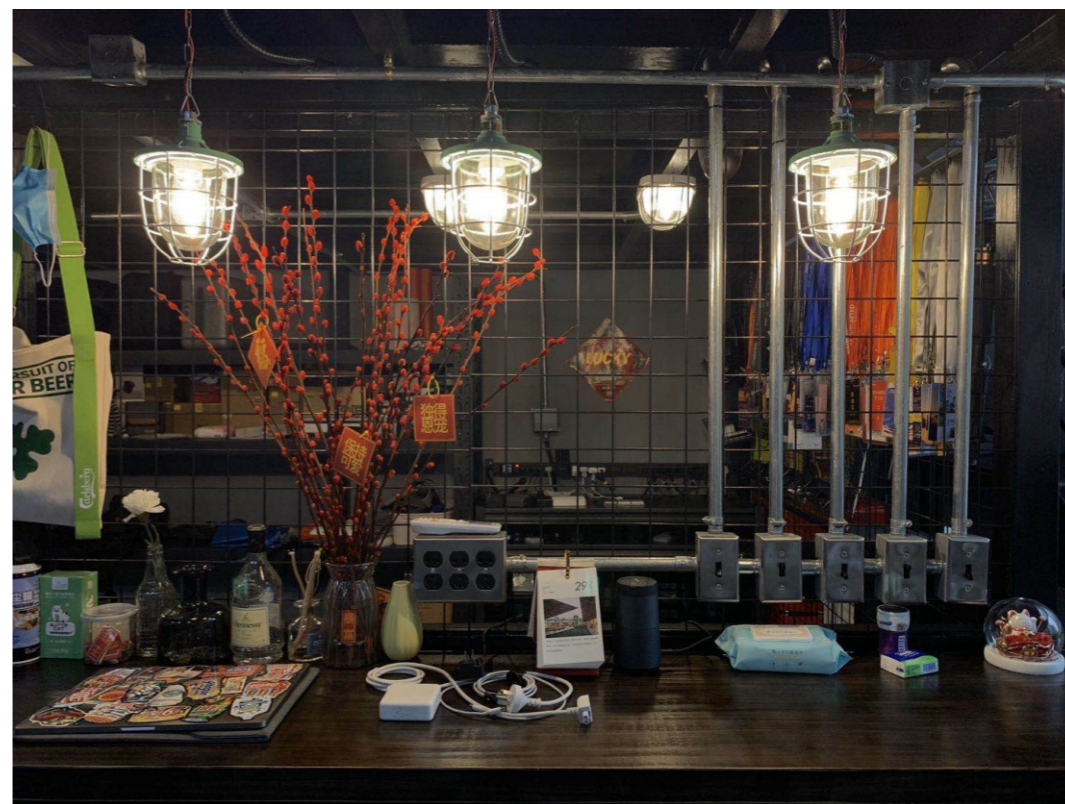
Surface Decoration Scene

Industrial Retro Style

明装，是现代装修风格中的新时尚打破传统需要预埋底盒，线管装在墙里面的格局，不仅在质量方面有保障，在视觉上也可以得到一个新的提升，二次装修也可以直接利用更加方便更加环保。



■ 暴露的管线正是工业风的精髓，无论是横平竖直，亦或是自然垂下，都美感十足。■



不锈钢一开双控 + 十五孔圆插座



不锈钢红色一开双控



镀锌五孔圆插座



■ 裸露的墙砖，昏黄的灯光，鲜艳厚重的色彩，看起来别扭实则协调，这就是浓郁工业复古风的颓废格调.....



镀锌一开双控



不锈钢五孔圆插座

“复古就像女人的一条小黑裙，经典并且百搭。工业却是男人的粗糙烟斗，极具标志性却不花哨。”

工业复古风结合了文艺优雅与粗狂随性，这两种看似完全不同的风格特质，不仅能够完美融合，更展现出一种别具一格的迷人魅力。



不锈钢系列—暗装

Stainless Steel Series — Concealed

Industrial Retro Style

—— 简约的设计理念，粗犷、随性、不加修饰，是一种生活的腔调，是疏懒，是情怀，这就是工业复古风。



Stainless Steel Series — Concealed



一开双控（黑）
One on two control (black)

暗装暗线 自带底盒
¥42



一开双控（白）
One on two control (white)

暗装暗线 自带底盒
¥42



二开双控（黑）
Two open and double control (black)

暗装暗线 自带底盒
¥84



二开双控（白）
Two open and double control (white)

暗装暗线 自带底盒
¥84



三开双控（黑）
Three open and double control (black)

暗装暗线 自带底盒
¥128



三开双控（白）
Three open and double control (white)

暗装暗线 自带底盒
¥128



四开双控（黑）
Four opening and double control (black)

暗装暗线 自带底盒
¥148



四开双控（白）
Four opening and double control (white)

暗装暗线 自带底盒
¥148



五孔圆插座（黑）
Five hole round socket (black)

暗装暗线 自带底盒
¥48

Stainless Steel Series — Concealed



五孔圆插座 (白)
Five hole round socket (white)

暗装暗线 自带底盒
¥48



十孔圆插座 (黑)
Ten hole round socket (black)

暗装暗线 自带底盒
¥84



十孔圆插座 (白)
Ten hole round socket (white)

暗装暗线 自带底盒
¥84



十五孔圆插座 (黑)
Fifteen hole square socket (black)

暗装暗线 自带底盒
¥128



十五孔圆插座 (白)
Fifteen hole square socket (white)

暗装暗线 自带底盒
¥128



二十孔圆插座 (黑)
Twenty hole square socket (black)

暗装暗线 自带底盒
¥148



二十孔圆插座 (白)
Twenty hole square socket (white)

暗装暗线 自带底盒
¥148



五孔方插座 (黑)
Five hole square socket (black)

暗装暗线 自带底盒
¥48



五孔方插座 (白)
Five hole square socket (white)

暗装暗线 自带底盒
¥48

Stainless Steel Series — Concealed



十孔方插座 (黑)
Ten hole square socket (black)

暗装暗线 自带底盒
¥84



十孔方插座 (白)
Ten hole square socket (white)

暗装暗线 自带底盒
¥84



十五孔方插座 (黑)
Fifteen hole square socket (black)

暗装暗线 自带底盒
¥59



十五孔方插座 (白)
Fifteen hole square socket (white)

暗装暗线 自带底盒
¥128



二十孔方插座 (黑)
Twenty hole square socket (black)

暗装暗线 自带底盒
¥128



二十孔方插座 (白)
Twenty hole square socket (white)

暗装暗线 自带底盒
¥148



一开翘板单控 (黑)
One open rocker single control (black)

暗装暗线 自带底盒
¥48



一开翘板双控 (白)
One opening rocker double control (white)

暗装暗线 自带底盒
¥48



二开翘板单控 (黑)
Double rocker single control (black)

暗装暗线 自带底盒
¥84

Stainless Steel Series — Concealed



二开翘板双控 (白)
Double control of double opening rocker (white)

暗装暗线 自带底盒
¥84



三开翘板单控 (黑)
Triple rocker single control (black)

暗装暗线 自带底盒
¥128



三开翘板双控 (白)
Triple rocker double control (white)

暗装暗线 自带底盒
¥128



四开翘板双控 (黑)
Double control of four opening rocker (black)

暗装暗线 自带底盒
¥148



四开翘板双控 (白)
Double control of four opening rocker (white)

暗装暗线 自带底盒
¥148



一开翘板五孔 (黑)
One set of warping plate and five holes (black)

暗装暗线 自带底盒
¥84



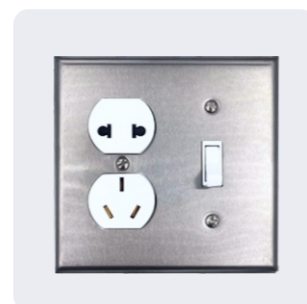
一开翘板五孔 (白)
One set of warping plate and five holes (white)

暗装暗线 自带底盒
¥84



一开五孔 (黑)
One opening and five holes (black)

暗装暗线 自带底盒
¥84



一开五孔 (白)
One opening and five holes (white)

暗装暗线 自带底盒
¥84

暗装场景图 Hidden Installation Scene Industrial Retro Style

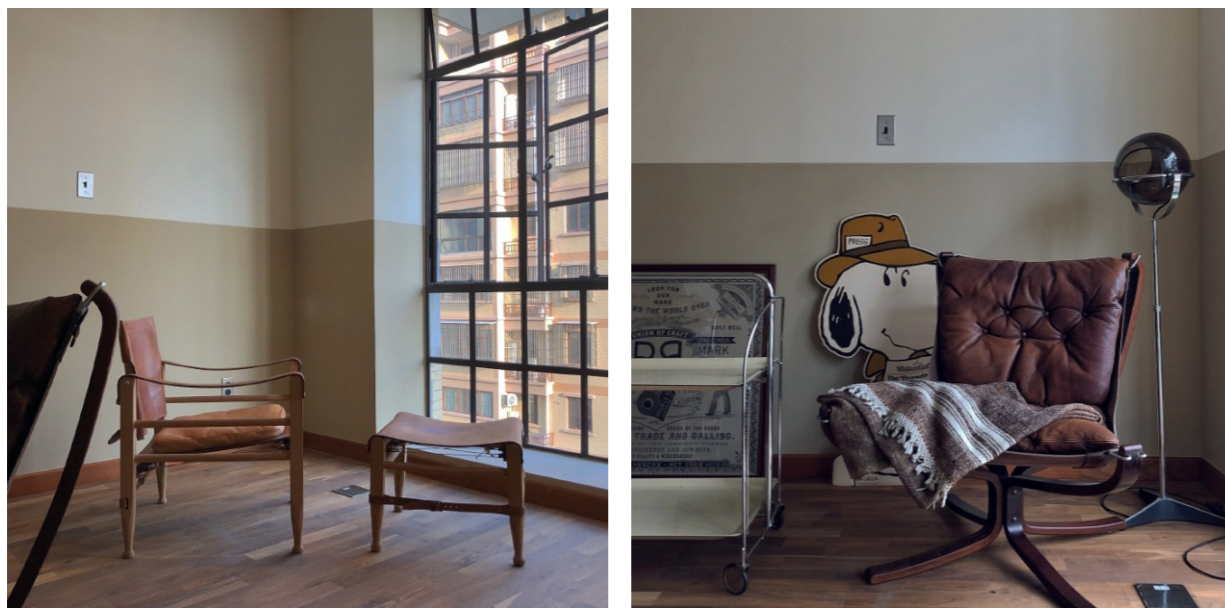
暗装，是规范的强制性要求，最大优点就是美观，耐用。不易引起火灾等危险状况。线路再多也可以在混凝土层中进行处理。



工业复古风，顾名思义，关键词一个是工业格调，另一个是怀旧情怀。其追求的是一种斑驳的简单美。传统与流行的碰撞，过去与现代的结合，往往都能擦出新的火花。



■ 不锈钢一开双控 + 五孔插座 ■



一开双控